

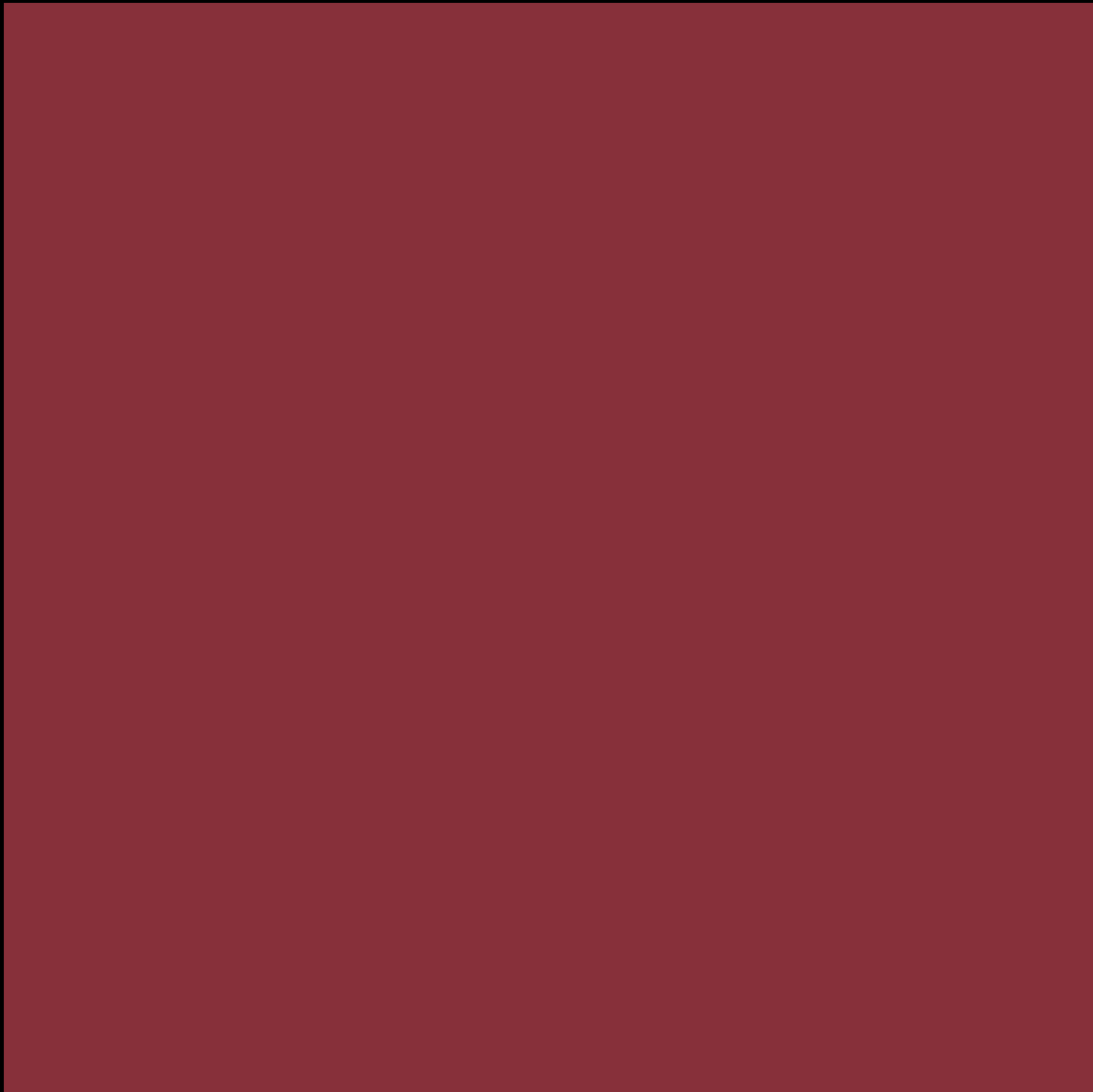
DESIGNER COATINGS

E333 Asfalto

Cashmere



Designer Coatings da CIN reúne um universo único de cores e texturas que se apresentam em duas colecções distintas - **Cashmere** e **Nobuck**. Explorando as sensações, esta nova linha permite acabamentos requintados para quem quer redescobrir a sua casa em tons de **conforto** e **texturas** surpreendentes.



E162 Vermelho Sensual

Cashmere: Acabamento extremamente suave ao toque

CIN

CASHMERE

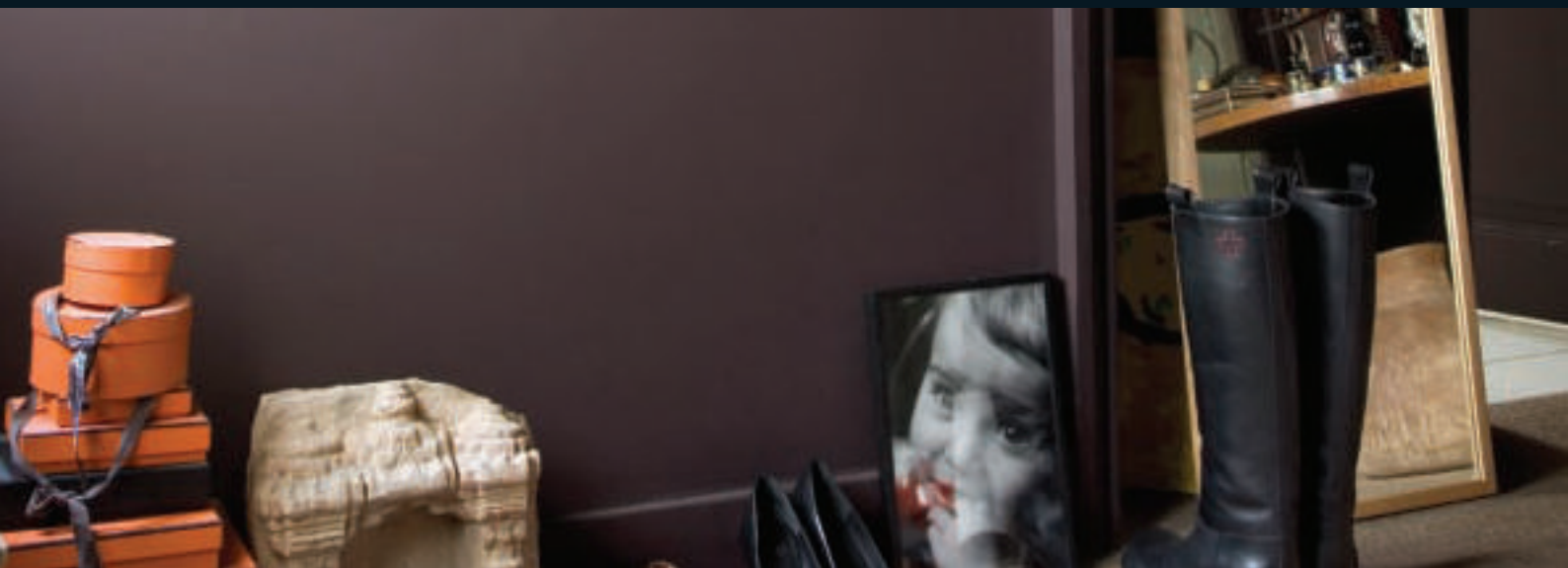
EFFETTO EXTRA SUAVE • EFFETTO EXTRA SUAVE • EFFETTO EXTRA SUAVE



E156 Castanho Trufa

CASHMERE

A Coleção Cashmere personifica a suavidade na decoração das suas paredes. As cores íntimas e profundas deste ícone Designer Coatings conferem à sua casa um toque de requinte. Com nova fórmula, ainda mais suave, Cashmere é a escolha ideal para quem aprecia um estilo sofisticado e elegante.



E227 Bege de Pi



E273 Roxo Vitoriano

E370 Onyx

CASHMERE COLLECTION

Explore a sutileza de Cashmere para criar ambientes distintos. Conjugue-o com madeiras nobres e tecidos finos para um efeito envolvente e cheio de personalidade.



E222 Vermelho Baccus

E156 Castanho Trufa

E370 Onyx

E422 Cafeina

E281 Basalto

E162 Vermelho Sensual

E434 Dionysos

E501 Buenos Aires

E311 Azul Odisseia

E500 Oliva

E286 Castanho Resina

E424 Amaranto

E273 Roxo Vitoriano

E153 Azul-Tinta Pardo

E160 Verde Fumo

E336 Bege Kalahari

E429 En Vogue

E498 Cinza Mármore

E333 Asfalto

E235 Verde Raffiné

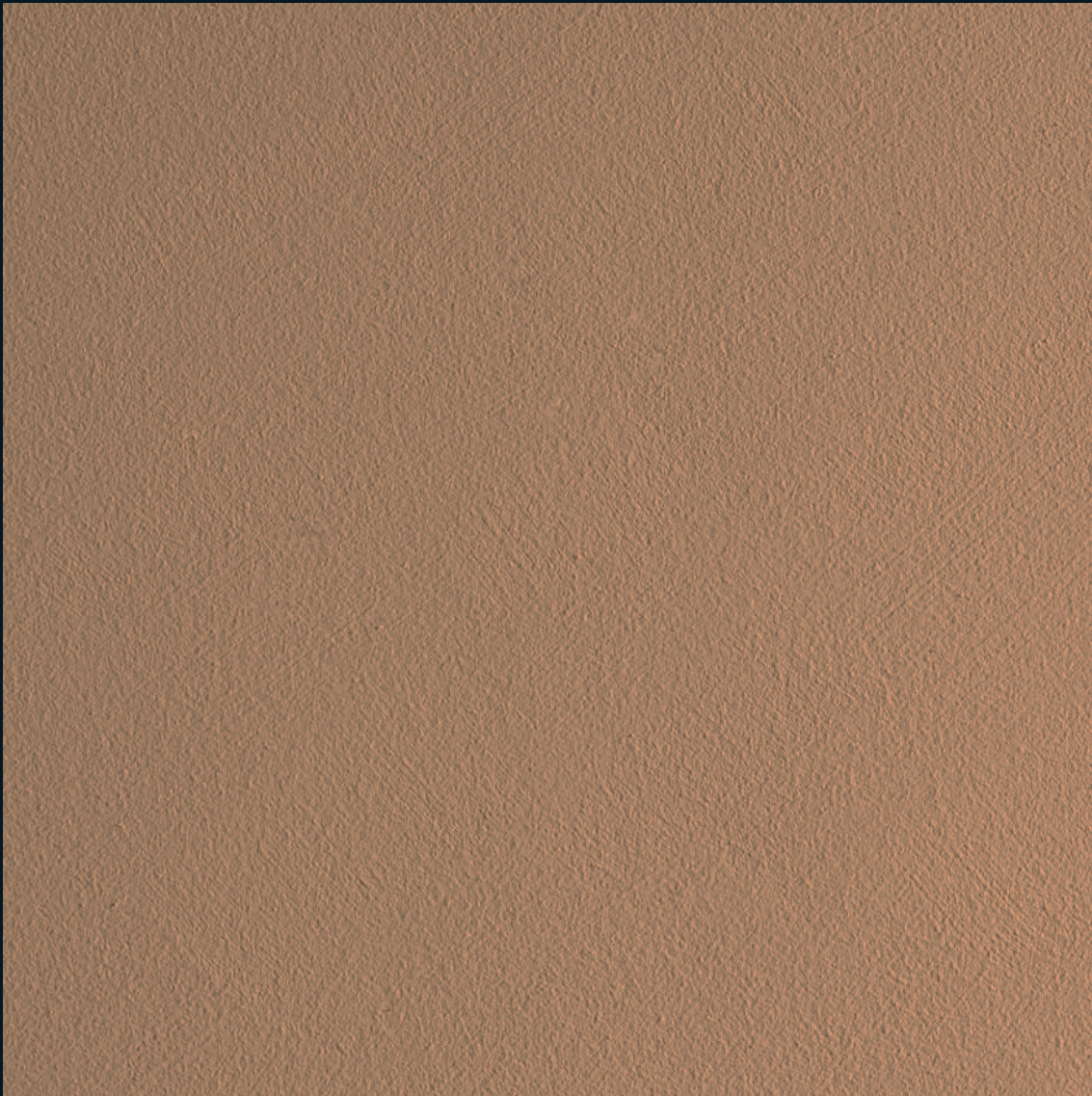
E366 Linho Puro

E227 Bege de Pi

1620 Café com Leite

7190 Cinza Metro

E337 Bege Alcântara



E493 Nobuck

Nobuck: Acabamento texturado com efeito camurça

A cylindrical can of shoe polish is the central focus, resting on a rich, textured brown suede surface. The can has a black upper band with the brand name 'CIN' in large, white, serif font. Below this, a dark rectangular label contains the word 'NOBUCK' in white, sans-serif font. The lighting is dramatic, highlighting the texture of the suede and the metallic sheen of the can's rim.

CIN

NOBUCK

E355 Bege Safari



NOBUCK

Na sua **Colecção Nobuck**, Designer Coatings da CIN privilegia o conforto e a **elegância**. Cores que apetece sentir numa tinta texturada que relembra a leveza aconchegante da **camurça**.

A **Colecção Nobuck** permite vestir as suas paredes de tons naturais capazes de transformar um espaço simples num ambiente autêntico.



E493 Nobuck

E366 Linho Puro






E490 Cinza Koala

NOBUCK COLLECTION

A textura do Nobuck é ténue mas muito distinta, ao ponto de assumir um lugar de protagonismo na decoração. Cerâmicas tradicionais, materiais naturais e orgânicos são ideais para um resultado final singular.



E358 Moka



E492 Camel

E493 Nobuck

E495 Bege Camurça

E146 Castanho Kraft

E286 Castanho Resina

E379 Verde Campestre

E337 Bege Alcântara

E326 Verde Raku

E490 Cinza Koala

E494 Portobello

7190 Cinza Metro

E275 Verde Celadon

E487 Azul Faraó

E422 Cafeina

E496 Azul Aço

E355 Bege Safari

E489 Amarelo Inca

E358 Moka

E430 Vermelho Jaspe

E491 New York

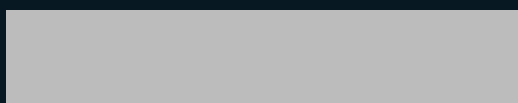
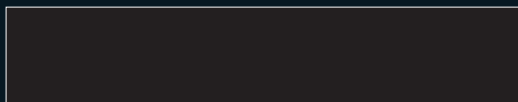
E366 Linho Puro

E488 Ocre Namibia

E137 Terra Malva

E497 Brick

E280 Tanino



Sempre na vanguarda da cor e da inovação, a CIN adoptou de forma pioneira o código de cores universal para daltônicos, o ColorADD®.

Trata-se de um código gráfico monocromático que permite aos daltônicos identificarem as cores de forma rápida e simples num processo de associação lógica e de fácil memorização.

O código desenvolve-se a partir das cores primárias (azul, vermelho e amarelo), representadas por símbolos gráficos, verificando-se um conseqüente desdobramento destas para cores secundárias.

Às formas que identificam as três cores primárias, foram acrescentadas mais duas que representam o preto e o branco. Conjugadas com as outras cores, representam o desdobramento de cores com tonalidades mais claras ou escuras.

Cashmere

Nobuck

E222 Vermelho Baccus	E156 Castanho Trufa	E370 Onyx	E422 Cafeina	E281 Basalto

E162 Vermelho Sensual	E434 Dionysos	E501 Buenos Aires	E311 Azul Odisseia	E500 Oliva

E286 Castanho Resina	E424 Amaranto	E273 Roxo Vitoriano	E153 Azul-Tinta Pardo	E160 Verde Fumo

E336 Bege Kalahari	E429 En Vogue	E498 Cinza Mármore	E333 Asfalto	E235 Verde Raffiné

E366 Linho Puro	E227 Bege de Pi	1620 Café com Leite	7190 Cinza Metro	E337 Bege Alcântara

E492 Camel	E493 Nobuck	E495 Bege Camurça	E146 Castanho Kraft	E286 Castanho Resina

E379 Verde Campestre	E337 Bege Alcântara	E326 Verde Raku	E490 Cinza Koala	E494 Portobello

7190 Cinza Metro	E275 Verde Celadon	E487 Azul Faraó	E422 Cafeina	E496 Azul Aço

E355 Bege Safari	E489 Amarelo Inca	E358 Moka	E430 Vermelho Jaspe	E491 New York

E366 Linho Puro	E488 Ocre Namibia	E137 Terra Malva	E497 Brick	E280 Tanino



Escolher passo a passo.



descobrir

Inspire-se nos nossos catálogos e descubra as suas cores.



criar

Traga-nos a cor mais original que encontrar para nós criarmos.



simular

Ligue-se ao nosso simulador e faça experiências de cor nos seus espaços.



combinar

Use os cartões de cor para combinar o tom das paredes com a sua decoração.



testar

Leve uma amostra de tinta da cor que mais gosta e teste-a na sua parede.



fotografar

Fotografe qualquer cor e saiba qual a referência CIN que lhe corresponde.

Referência no mercado das tintas e vernizes, as cores inovadoras da CIN são fruto de anos de investigação que resultam em produtos que oferecem qualidade, o melhor rendimento e soluções únicas para o interior e exterior da casa. Genuinamente portuguesa desde 1917, a CIN continua a apostar na inovação, garantindo assim a sua posição como líder de mercado na Península Ibérica.



Descubra mais ambientes em www.cindecor.cin.pt

Recomendação CIN

Escolher a cor é um dos momentos mais importantes na decoração de um espaço. Consciente disso, a CIN fez todos os esforços para assegurar a reprodução fiel das cores neste catálogo. No entanto, em virtude de limitações técnicas de impressão, as cores podem apresentar diferenças face às originais.

Recomenda-se, por isso, a realização de um teste de cor na superfície a pintar antes de qualquer aplicação final, utilizando TESTIT, uma amostra de cor de 250 ml, disponível nas lojas CIN.

A cor aplicada pode variar ligeiramente conforme a natureza da superfície, a iluminação do espaço, a textura/acabamento do produto e o número de demãos.

Algumas cores podem necessitar de um número de demãos suplementares para obter a opacidade desejada.

A percepção da cor no espaço altera conforme o tipo de iluminação. Teste as suas cores em vários momentos do dia com vários tipos de iluminação.

A CIN não se responsabiliza pelas consequências de uma escolha ou aplicação incorrecta da cor seleccionada.

Para um aconselhamento mais personalizado dirija-se a uma loja CIN ou contacte o Customer Service da CIN (serviço de aconselhamento e seguimento técnico) através do número azul 808 253 253 ou do e-mail customerservice@cin.pt.

- LOJAS		
AGUEDA	ENI 133 - Alagoa - 3750 301 AGUEDA	+351 234 648 490
ALCOBACA	Av Maria e Oliveira 3 - Ap 502 - 2461 901 ALCOBACA	+351 262 598 123
AVEIRO	Lote 3 - Ervideiros - Cacia - 3800 302 AVEIRO	+351 234 310 490
BEJA	R. General Teófilo da Trindade 192 - R/c - 7800 316 BEJA	+351 284 324 716
BRAGA (loja 1)	R. de Diu 10 - 4710 234 BRAGA	+351 253 216 930
BRAGA (loja 2)	Lugar do Feitil, Lote 52 - Frossos - 4700 152 BRAGA	+351 253 624 761
BRAGANÇA	Av das Cantarias, Lote 23 - Apartado 1129 - 5300 107 BRAGANÇA	+351 273 323 892
CASTELO BRANCO	Z 1 Castelo Branco - R A - Lote 04 - 6000 459 CASTELO BRANCO	+351 272 320 110
CHAVES	Av Sto Amaro, Bl2-Lj 3 - Ota do Caramanchão - 5400 055 CHAVES	+351 276 322 335
COIMBRA	R. do Valoura I-Arm A Parque Ind. de Eiras - 3020 430 COIMBRA	+351 239 492 761
EVORA	Praça Horta da Porta 3/4 - Portas da Lagoa - 7000 902 EVORA	+351 266 747 999
FARO	R. Cidade do Bolama, Lote G - Loja B - 8000 249 FARO	+351 289 805 871
GUIMARAES	R. Rodovia de Covas - 4810 424 GUIMARAES	+351 253 523 926
LAGOA	Parque Empresarial do Algarve - Lote 12 - 8400 405 LAGOA	+351 282 342 795
LAGOS	R. do Baluarte, Lote 31 - Sítio da Gafaria - 8600 561 LAGOS	+351 282 769 892
LEIRIA	R. do Olival - Marrazes - 2415 527 LEIRIA	+351 244 825 461
LOULE	EN 125 - Km 87 - Sítio das Banceladas as 4 estradas - 8125 013 QUARTEIRA	+351 289 389 933
MIRANDELA	Av das Amoreiras, Lote 1 - R/c - 5370 204 MIRANDELA	+351 278 263 729
PORTALEGRE	Sítio dos Penedos Gordos - Apt. 355 Almagres - 7301 901 PORTALEGRE	+351 245 309 131
PORTIMÃO	Urbanização do Primentão, Lote 12 - 8500 776 PORTIMÃO	+351 282 424 091
SANTARÉM	R. Pedro de Santarém, 40 - 2001 903 SANTARÉM	+351 243 332 675
SANTIAGO DO CACÉM	Z. Ind. Ligeira, Act. Mistas Lt 12 - Lj B - 7540 107 SANTIAGO DO CACÉM	+351 269 826 142
VILA REAL	Av da Noruega Torre Sul - Laja 101 - 5000 508 VILA REAL	+351 259 323 414
WISEU	Av. Dr. António José de Almeida, 56 - 3510 042 WISEU	+351 232 425 022
- Grande Lisboa		
LISBOA/AV BRASIL	Av Brasil 15 - 1749 022 LISBOA	+351 217 937 032
LISBOA/AV INF.DENRIQUE	Av Inf. D'Henrique 306 - Lote 3 - 1950 421 LISBOA	+351 218 363 600
LISBOA/BENFICA	Av. Colegio Militar, 9 - B - 1500 179 LISBOA	+351 217 156 105
LISBOA/CARNIDE	R. Padre Américo 31 C/D - 1600 548 LISBOA	+351 217 167 164
BARREIRO	R. Pacheco Nobre, 24 A - Alto Sexalinho - 2630 080 BARREIRO	+351 212 045 767
CASCAIS	Av Eng. Adelino A. Costa, 804 - Lj B - Pampilheira - 2750 277 CASCAIS	+351 214 633 178
PAIVAS	Praceta Quinta do Semão 3 - R/c - 2845 586 AMORA	+351 212 250 108
PALMELA	EN 379 - S. Julho - Volta da Pedra - 2950 499 PALMELA	+351 212 334 555
PAREDE	R. Barros Queiros, 10-B - 2775 163 PAREDE	+351 214 581 677
SETUBAL	Av. D. João II, 36 A/B - 2910 548 SETUBAL	+351 265 526 591
SINTRA	Para. E. Primóvel - Ed. A3-R/c-Lj B-Albarraque - 2635 595 RIO DE MOURO	+351 219 251 080
MAFRA	R. Professor Egas Moniz - 10 C - 2640 477 MAFRA	+351 261 819 393
TORRES VEDRAS	Av. Gen. Humb. Delgado - Xamar, Lt. 3 - 10 B - 2560 272 TORRES VEDRAS	+351 261 324 503
- Grande Porto		
PORTO / ANTAS	Praça Teixeira de Pascoais, 11/31 - 4000 532 PORTO	+351 225 020 069
PORTO / CAMPO ALEGRE	R. do Campo Alegre, 192 - 4150 173 PORTO	+351 226 093 723
CUSTOIAS	Av. Xanana Gusmão 333 - 4460 840 CUSTOIAS MTS	+351 229 546 516
FAMALICÃO	R. Padre Avis de Brito, 28 - Lojas 12,3,4 - 4760 234 FAMALICÃO	+351 252 312 165
LEÇA DA PALMEIRA	R. Veloso Salgado, 971-C - 4450 801 LEÇA DA PALMEIRA	+351 229 942 590
MAIA	Zona Industrial - Sector X, 381 - Barca - 4475 253 MAIA	+351 229 405 000
MATOSINHOS	R. Sousa Aroso, 217 - 4450 289 MATOSINHOS	+351 229 350 785
PÓVOA DE VARZIM	Av. Vasco da Gama, 207 - 4490 410 PÓVOA DE VARZIM	+351 252 681 080
SJOAO MADEIRA	Av. Eng. Arantes e Oliveira, 841 - 3700 315 S J DA MADEIRA	+351 258 829 858
VALONGO	R. Fonseca Dias, 463 - 4440 652 VALONGO	+351 224 222 796
VILA NOVA GAIA	R. José Gomes Soares, 75/83 - V do Paraíso - 4405 905 V. N. DE GAIA	+351 227 162 153
- AÇORES		
ANGRA DO HEROÍSMO	R. Dr. Alfredo da Silva Sampaio, 22/24 - 9700 125 A HEROÍSMO	+351 295 213 413
HORTA/FAIAL	Zona Industrial de Santa Barbara - Angustias - 9900 031 HORTA	+351 292 392 640
LAGOA	Beco da Pedreira - Rosario - 9560 053 LAGOA	+351 296 960 363
PICO	R. Carlos Dabny, 4 - 9950 MADALENA	+351 292 622 029
PONTA DELGADA	R. Dr. Hugo Moreira, 40 R/c - 9500 792 PONTA DELGADA	+351 296 653 809
POVOAÇÃO	R. Padre Ernesto Jacinto Raposo, 50 - 9650 428 POVOAÇÃO	+351 296 486 366
RIBEIRA GRANDE	R. Dr. Manuel Barbosa, 7 - Conceição - 9600 500 RIBEIRA GRANDE	+351 296 477 808
VALADOS	R. Domingos Dias Machado, 14 Relva - 9500 652 PONTA DELGADA	+351 296 682 810
VILA FRANCA DO CAMPO	R. Teófilo Braga, 105 - 9680 181 VILA FRANCA DO CAMPO	+351 296 582 340
- MADEIRA		
CANIÇO	Edifício Monte da Azenha II, Fração E - 9125 CANIÇO	+351 291 936 606
FUNCHAL	R. 31 de Janeiro, 7 R/c - 9050 390 FUNCHAL	+351 291 223 340
MACHICO	R. Manuel Passos, Bloco B, Fração Ba e Bb - 9200 121 MACHICO	+351 291 967 960
PENITEADA	Caminho da Penitçada, 31 Cave - 9050 390 FUNCHAL	+351 291 742 295
PORTO SANTO	Est. Padre Silvano Ernesto Jardim, Lote 5, R/c - 9400 010 PORTO SANTO	+351 291 984 334
- ANGOLA		
LUANDA / CÔNEGO	R. Cônego Manuel das Neves, 170C - LUANDA	+244 222 011 499
LUANDA / SAMBA	R. da Samba, 42, 44 - Bairro Azul - LUANDA	+244 222 355 827
LUANDA / D. RODRIGUES	Av. Deolinda Rodrigues, 3 /B - LUANDA	+244 222 263 261
LUANDA / MORRO BENTO	R. 21 de Janeiro, 14 - LUANDA	+244 222 011 497
LUANDA / BENFICA	Estrada Lar do Patriota, s/n - Bairro Oufica II - Benfica - LUANDA	
BENGUELA	R. Machado dos Santos, 3 A /B /C - BENGUELA	+244 272 232 741
HUAMBO	Estrada Nacional 14, 22B - HUAMBO	+244 241 223 274
LOBITO	R. 25 de Abril, Zona Comercial, 99 R/c - LOBITO	+244 272 225 398
VIANA	Estrada Nacional 16 /20 R/c - VIANA	+244 222 011 496
- MOÇAMBIQUE		
MAPUTO	Av. 24 de Julho, 373B, R/c - MAPUTO	+258 21 409 166
MACHAVA	Av. das Industrias, 2507 - MACHAVA	+258 21 748 012
MATOLA	Av. Zedequias Manganhela, 282A - MATOLA	+258 21 724 820
NAMPULA	Av. do Trabalho, 19 - NAMPULA	+258 28 212 340



CIN - CORPORAÇÃO INDUSTRIAL DO NORTE, S. A.
AVENIDA DOM MENDO N.º 831
APARTADO 1008
4471-909 MAIA, PORTUGAL

TEL: +351 229 405 000
FAX: +351 229 485 661

WWW.CIN.PT